

ViHS

Videnscenter

for

Handicap

og

Socialpsykiatri



Social viden til gavn

Videnscenter for Handicap og Socialpsykiatri (ViHS) primære opgave er at indsamle, bearbejde, udvikle og formidle både grundlæggende og specialiseret viden om funktionsnedsættelser og socialpsykiatri til brugere, pårørende, professionelle og beslutningstagere m.fl.

Videnscenter for Handicap og Socialpsykiatri indsamler og bearbejder også viden om indsatser og effekten heraf på handicap- og socialpsykiatriområdet, nationalt og internationalt.

Endelig identificerer ViHS videnshuller og udvikler ny praksisnær viden på områder, hvor der viser sig et behov.

ViHS er nu en ny enhed i Servicestyrelsen fra 1. januar 2011 og en fusion af 13 videnscentre og tre vidensnetværk fra handicap- og socialpsykiatriområdet. ViHS tager afsæt i de tidligere centres og netværks arbejdsplaner i 2011.

Med andre ord videreføres arbejdet og planerne i de oprindelige centre og netværk.

Hvem bruger ViHS?

- Brugere og pårørende
- Brugerorganisationer inden for handicap og socialpsykiatri
- Ansatte i kommuner, regioner og i private tilbud
- Socialministeriet, Undervisningsministeriet, Indenrigs- og Sundhedsministeriet og Beskæftigelsesministeriet
- VISO's specialrådgivning og øvrige fagenheder i Servicestyrelsen
- Offentligheden generelt.

Hvordan arbejder ViHS

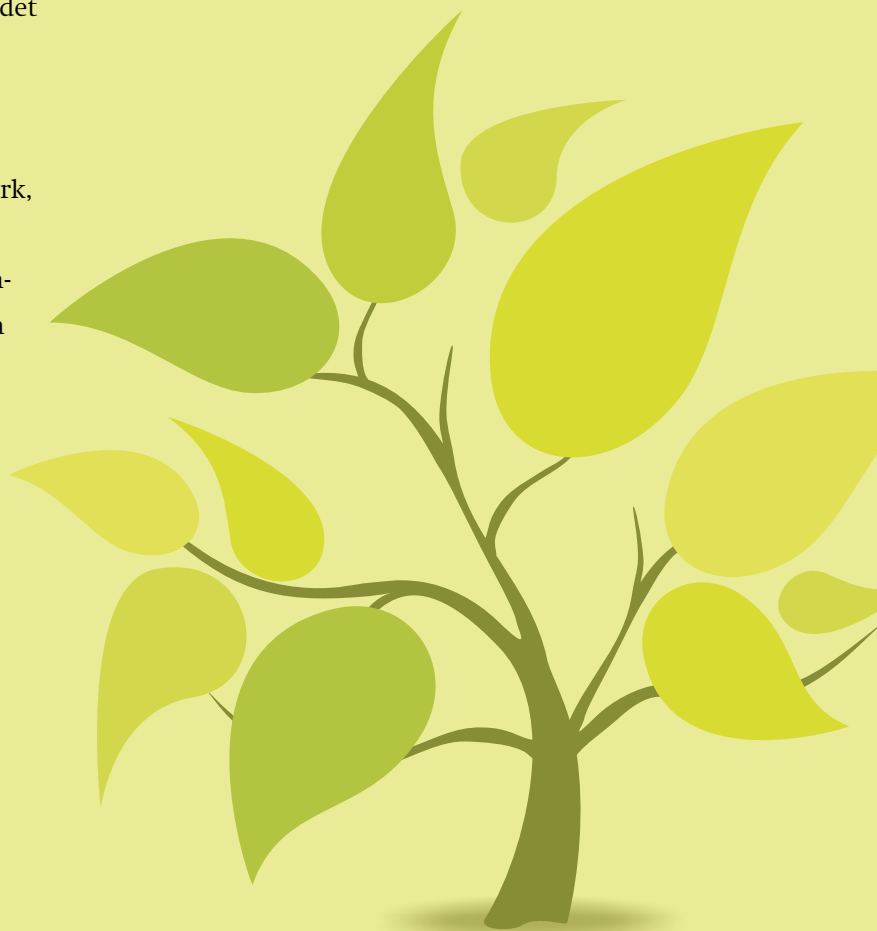
- ViHS holder årlige netværkskonferencer med relevante aktører. Formålet er at fremme dialog og videndeling
- ViHS deltager i og faciliterer relevante netværk af videnshavere på forsknings- og praksisområdet
- ViHS holder sig bredt orienteret om international viden på handicapområdet og socialpsykiatriområdet og deltager i relevante internationale netværk

Netværk, vidensteams og kontaktgrupper, som fandtes før 2011, fortsætter i et relevant omfang. Desuden er der nedsat ad hoc eller permanente faglige netværk, som består af primært faglige specialister, men også repræsentanter fra Kommunernes Landsforening, Danske Regioner og brugerorganisationerne. Deres rolle er at belyse specifikke problemstillinger til brug for videnscentrets arbejde.

Brugerne har ordet

Videnscenter for Handicap og Socialpsykiatri har et brugerråd, som er repræsentanter fra brugerorganisationerne. De præger arbejdet og udviklingen i ViHS.

Organisationer, der havde relation til de oprindelige videnscentre og vidensnetværk, har fået tilbudt en plads i rådet. Øvrige brugerorganisationer inden for ViHS' område har herudover mulighed for at få en repræsentant i brugerrådet.



De 16 ophørte og fusionerede videnscentre og netværk i ViHS er:

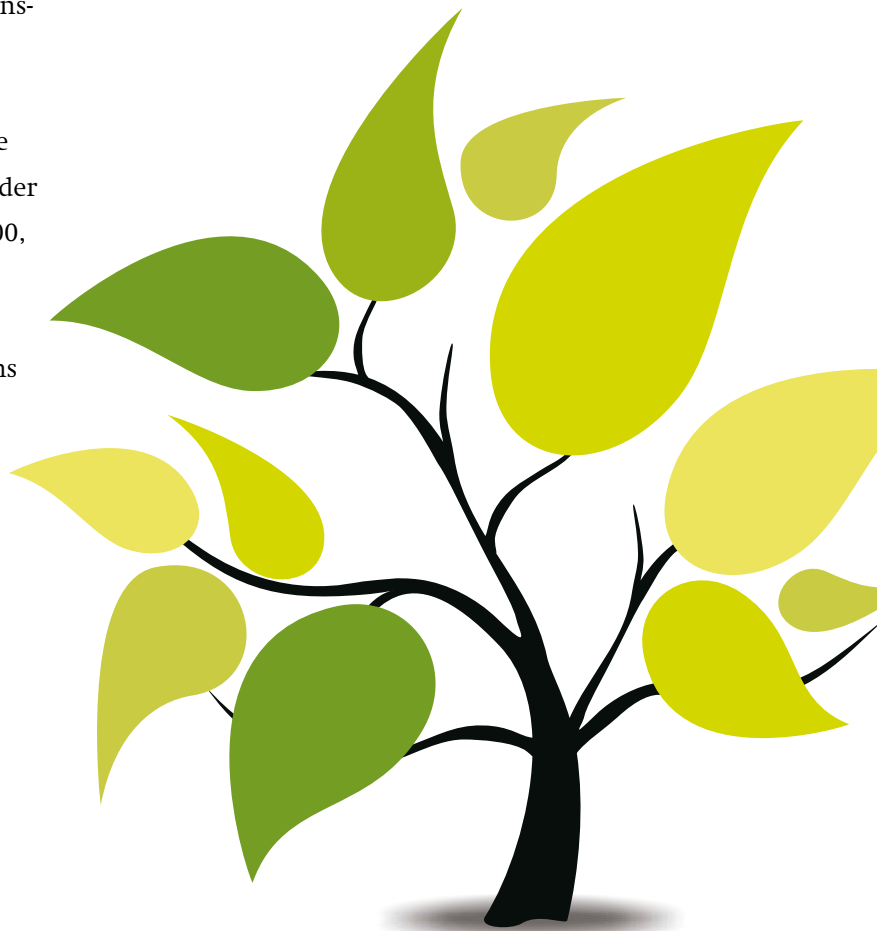
- Videnscenter for Autisme, www.autisme.dk
- Videnscenter for Døvblindfødte, www.dovblindfodt.dk
- Videncenter for Døvblindblevne, www.dbcent.dk
- VIKOM, Videnscenter om kommunikation og multiple funktionsnedsættelse hos børn og unge uden et talesprog, www.vikom.dk
- Dansk Videnscenter for Ordblindhed, www.dvo.dk
- Dansk Videnscenter for Stammen, www.davs.dk
- Videnscenter for Bevægelseshandicap, www.vfb.dk
- Videnscenter for Epilepsi, www.epilepsi.dk
- Videnscenter for Hjerneskade, www.vfhj.dk
- Videnscenter for Hørehandicap, www.hoerehandicap.dk
- Videncenter for Synshandicap, www.visinfo.dk
- Center for Små Handicapgrupper, www.csh.dk
- Videnscenter for Socialpsykiatri, www.socialpsykiatri.dk
- ASIUS, Aktiv Styrket Indsats for Udviklingshæmmedes med Synsnedsættelse, www.asius.dk
- NDU, Netværket vedrørende Domfældte Udviklingshæmmede, www.ndu.dk
- Vidensteamet vedrørende psykisk handicappede og senhjerneskadede med problemskabende adfærd, www.vidensteamet.dk

Vidensformidlingen i ViHS

Vidensformidlingen i ViHS sker via blade, hjemmesider, nyhedsbreve, konferencer, kurser og andet, som de oprindelige videnscentre og vidensnetværk har stået for.

Tidligere udgivelser er stadig tilgængelige og kan findes på de respektive hjemmesider eller ved at kontakte ViHS, tlf: 72 42 41 00, e-mail: vihs@servicestyrelsen.dk

Læs mere på www.servicestyrelsen.dk/vihs



ViHS bor sammen med Servicestyrelsens øvrige enheder fordelt på adresser i Aarhus, Aalborg og København.

Videnscenter for Handicap og Socialpsykiatri
har et fælles telefonnummer og e-mailadresse:

tlf: +45 72 42 41 00

vihs@servicestyrelsen.dk

Aarhus

MarselisborgCentret
Bygning 3, 2. sal
P.P. Ørumsgade 11
8000 Aarhus C

Aalborg

Sohngårdsholmsvej 61
9000 Ålborg

København

Landemærket 9
1119 København K